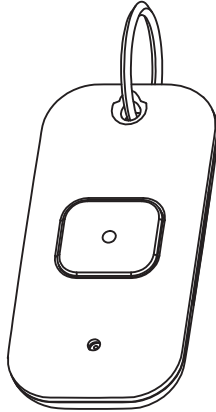


Transmitter

1-Button
Wireless
(US version)

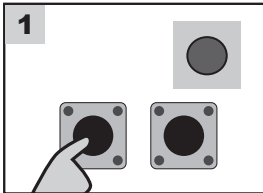
STANDARD TRANSMITTER



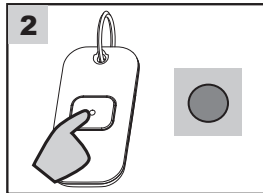
1-button Transmitter

SET-UP

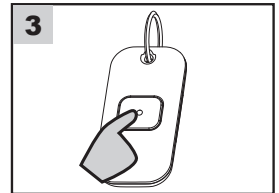
Transmitter Programming



1
Press and release desired Secure or Unsecure Learn button (red LED on receiver will illuminate).



2
Press transmitter twice (white and blue LEDs on the receiver will illuminate).



3
TEST/CHECK
Press transmitter and verify operation.

LOCKNETICS

For details regarding the limited warranty:

Customer Service

1-877-671-7011 www.allegion.com/us

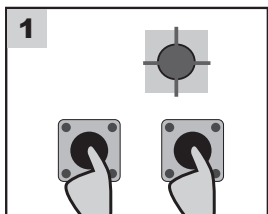


ALLEGION

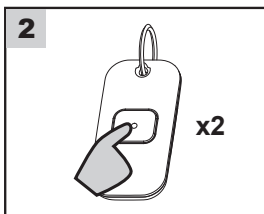
© Allegion 2019
47274400 Rev 08/19-a

REMOVING TRANSMITTER PROGRAMMING

Removing a Single Transmitter

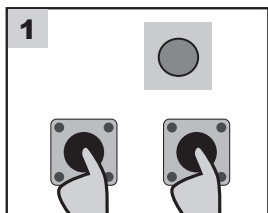


Press BOTH learn buttons on the receiver until red LED flashes once (approximately 2 seconds).



Press transmitter to be removed TWICE within 10 seconds.

Removing All Transmitters



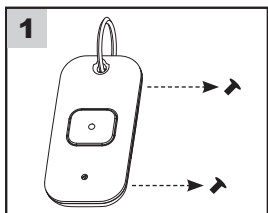
Press BOTH learn buttons on the receiver until blue LED illuminates (approximately 2 seconds).

BATTERY REPLACEMENT

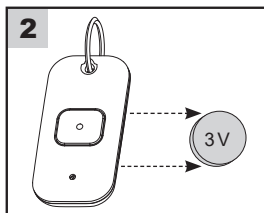
A Low Battery Indicator is provided

After transmitter button is pressed, low battery is indicated by three (3) blinks of the transmitter red LED .

Standard Transmitter



Remove back screws and disassemble.

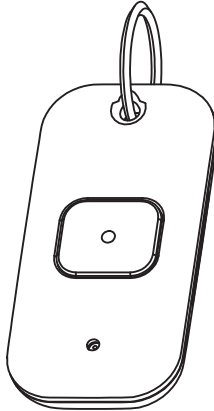


Replace 3 volt (CR2032) battery observing polarity and reassemble.

Émetteur

Émetteur à
1 bouton
(version américaine)

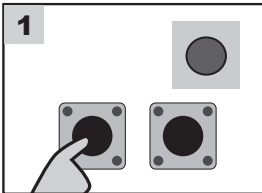
ÉMETTEUR DE BASE



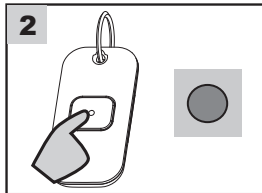
Émetteur à 1 bouton

CONFIGURATION

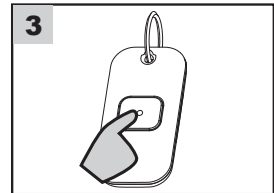
Programmation de l'émetteur



1
Selon votre préférence, appuyez et relâchez le bouton de programmation sécurisé ou non sécurisé (la DEL rouge du récepteur s'allumera).



2
Appuyez deux fois sur l'émetteur (la DEL blanche et la DEL bleue du récepteur s'allumeront).



3
VÉRIFICATION
Appuyez sur l'émetteur et vérifiez le fonctionnement.

Pour plus de détails au sujet de la garantie limitée :

Service à la clientèle

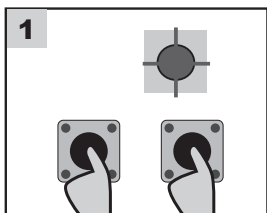
LOCKNETICS^{us}

1-877-671-7011 www.allegion.com/us

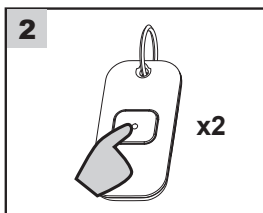

ALLEGION[®]
© Allegion 2019

SUPPRESSION DE LA PROGRAMMATION DE L'ÉMETTEUR

Suppression d'un seul émetteur

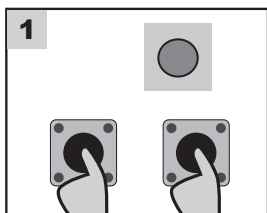


1 Appuyez sur les DEUX boutons de programmation du récepteur jusqu'à ce que la DEL rouge clignote une fois (environ 2 secondes).



2 Appuyez sur l'émetteur à supprimer DEUX FOIS dans les 10 secondes suivantes.

Suppression de tous les émetteurs



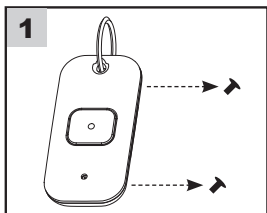
1 Appuyez sur les DEUX boutons de programmation du récepteur jusqu'à ce que la DEL bleue s'allume (environ 2 secondes).

REEMPLACEMENT DE LA PILE

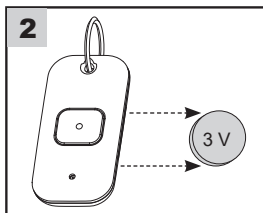
Un indicateur de pile faible est fourni

Après avoir appuyé sur le bouton de l'émetteur, une pile faible est indiquée par trois (3) clignotements de la DEL rouge de l'émetteur.

Émetteur de base



1 Retirez les vis à l'arrière puis démontez.



2 Remplacez la pile 3 V (CR2032) en respectant la polarité et remplacez les vis.