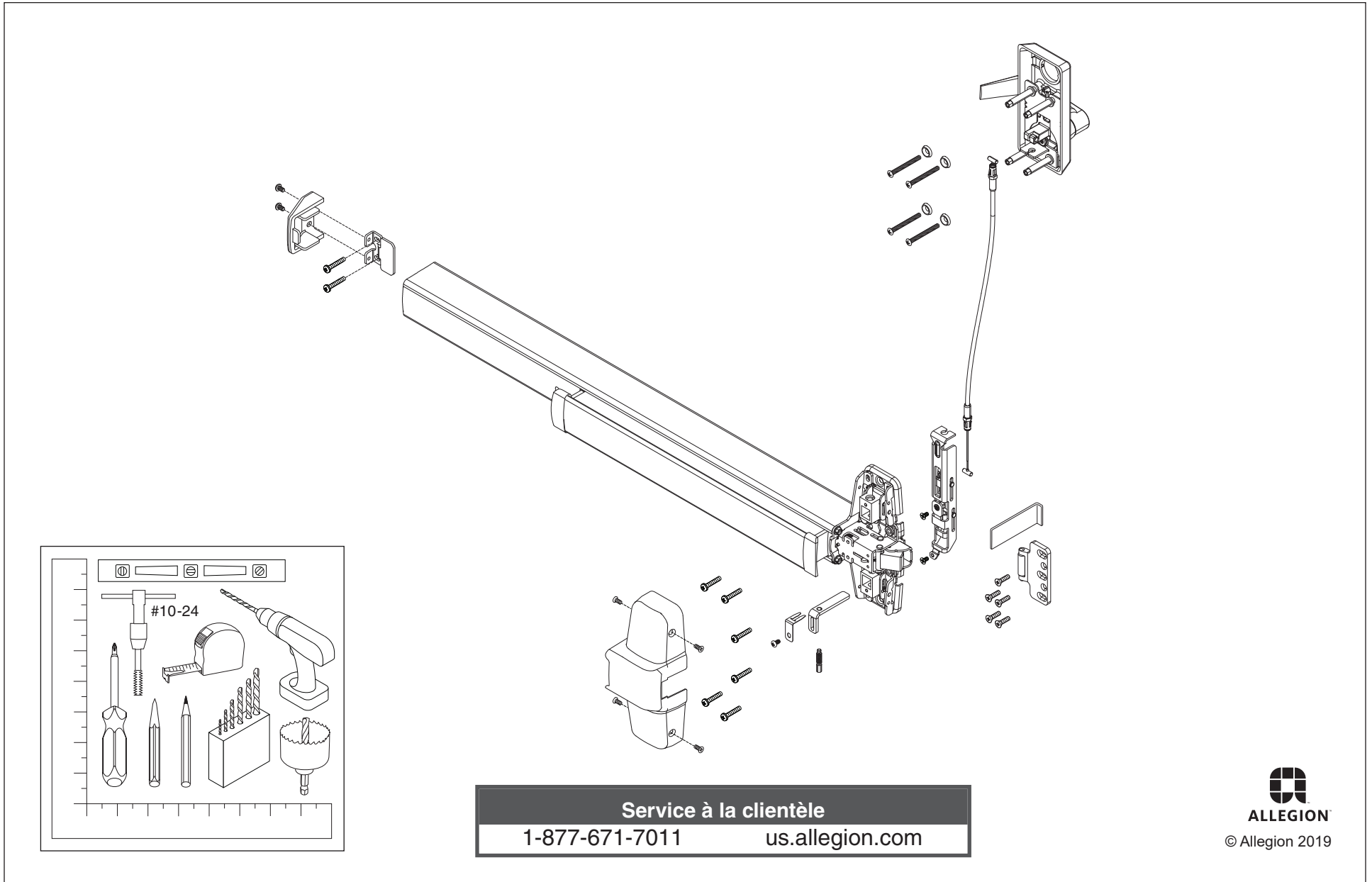


98/9952 252L

VON DUPRIN®

Dispositif de sortie et garniture extérieurs de barrière

Instructions d'installation

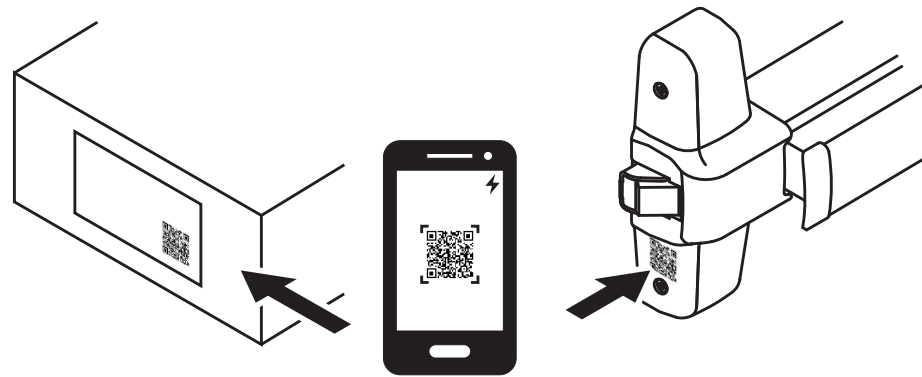


Service à la clientèle
1-877-671-7011 us.allegion.com

Expérience numérique, lisez ceci!

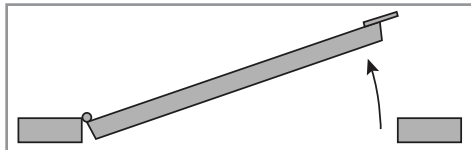
Pour obtenir une meilleure expérience d'installation, balayez le code à barres 2D sur l'étiquette de la boîte avec votre téléphone intelligent.

Ceci vous permettra d'accéder aux instructions d'installation interactives et spécialisées et aux renseignements spécifiques du produit.

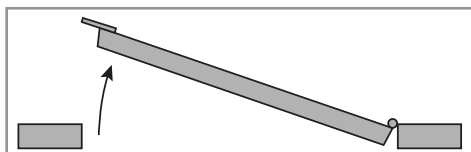


1

De quel côté s'ouvre votre barrière?



Poignée à droite inversée (RHR)



Poignée à gauche inversée (LHR)

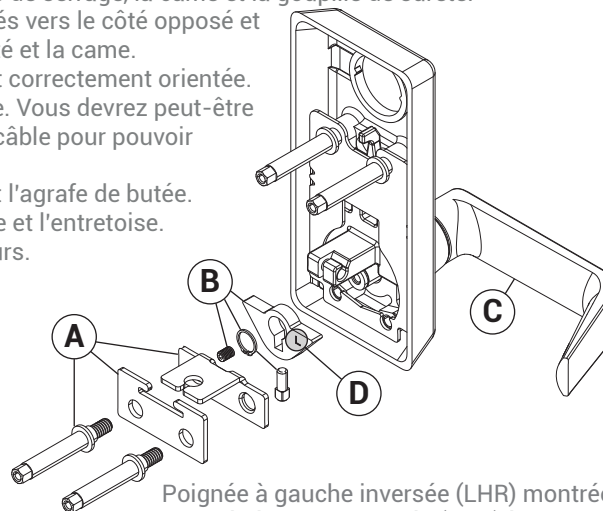
Si la poignée de votre barrière est à droite et inversée (LHR), la garniture devra être déplacée comme montré à l'étape 2.

Si la poignée est RHR, passez à l'étape 3.

2

Si nécessaire, déplacez la garniture selon RHR ou LHR.

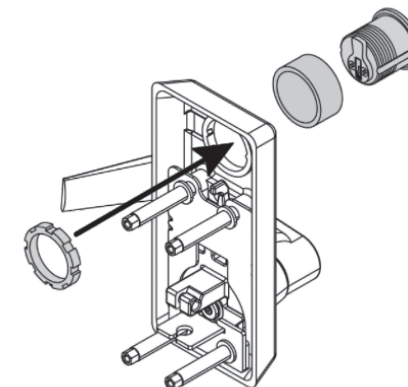
- Retirez les montants inférieurs, le montage de câble et l'entretoise.
- Retirez l'agrafe de butée, la vis de serrage, la came et la goupille de sûreté.
- Tournez le levier sur 180 degrés vers le côté opposé et réinstallez la goupille de sûreté et la came.
- Assurez-vous que la came est correctement orientée. PGI affichera « L » sur la came. Vous devez peut-être pousser sur le coulisseau de câble pour pouvoir insérer la came.
- Réinstallez la vis de serrage et l'agrafe de butée.
- Réunissez le montage de câble et l'entretoise.
- Installez les montants inférieurs.



Poignée à gauche inversée (LHR) montrée
Poignée à droite inversée (RHR) à l'opposé

3

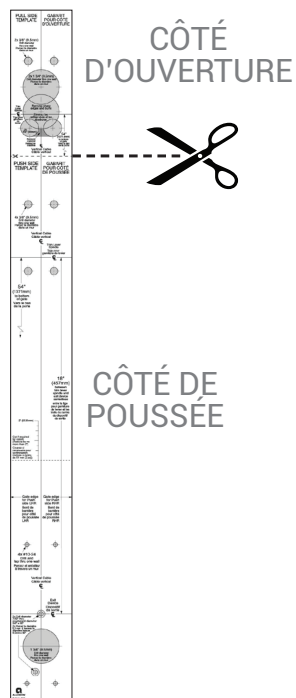
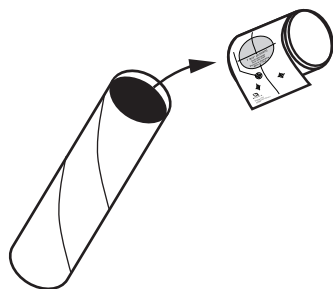
Installez le cylindre dans la garniture.

**4**

Retirez le gabarit du tube d'expédition et séparez-les.

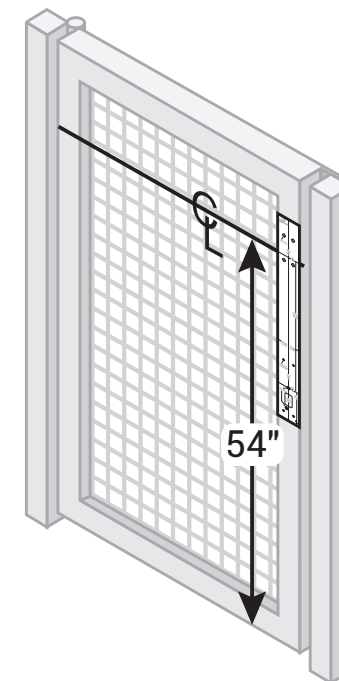
Découpez une ligne pointillée en gras entre les gabarit latéraux Push et Pull.

Remarque: si nécessaire pour la rénovation, aussi couper le gabarit pour côté poussée sur la fine ligne pointillée (réduire à moins de 51 mm [2 po])

**5**

Alignez le gabarit du côté de la poussée, préparez les trous et découpez.

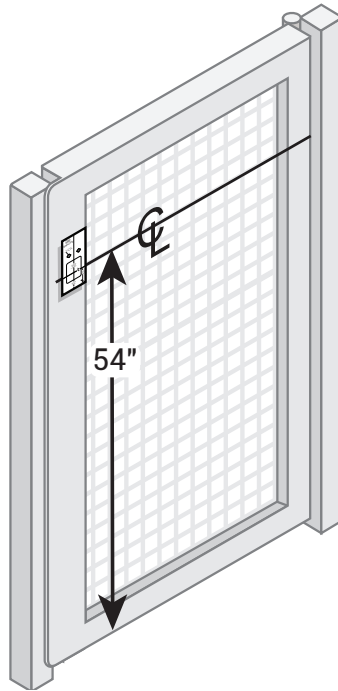
- Marquez la ligne centrale de garniture de 137,2 cm (54 po) à partir du bas de la barrière.
- Alignez le gabarit et marquez les trous.
- Préparez les trous et découpez.



6

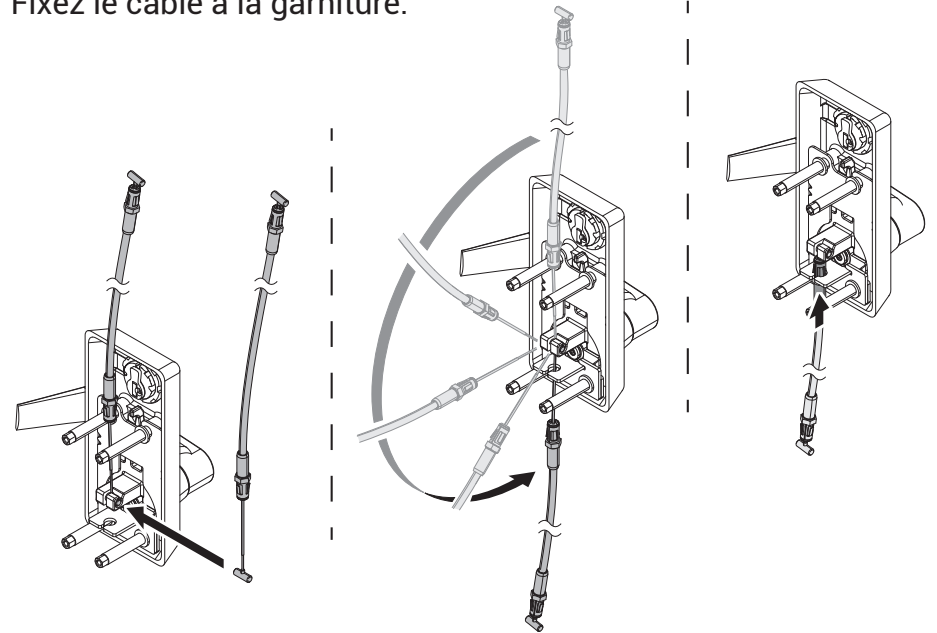
Alignez le gabarit pour côté d'ouverture, préparez les trous et découpez.

- A. Marquez la ligne centrale de garniture de 137,2 cm (54 po) à partir du bas de la barrière.
- B. Alignez le gabarit et marquez les trous.
- C. Préparez les trous et découpez.



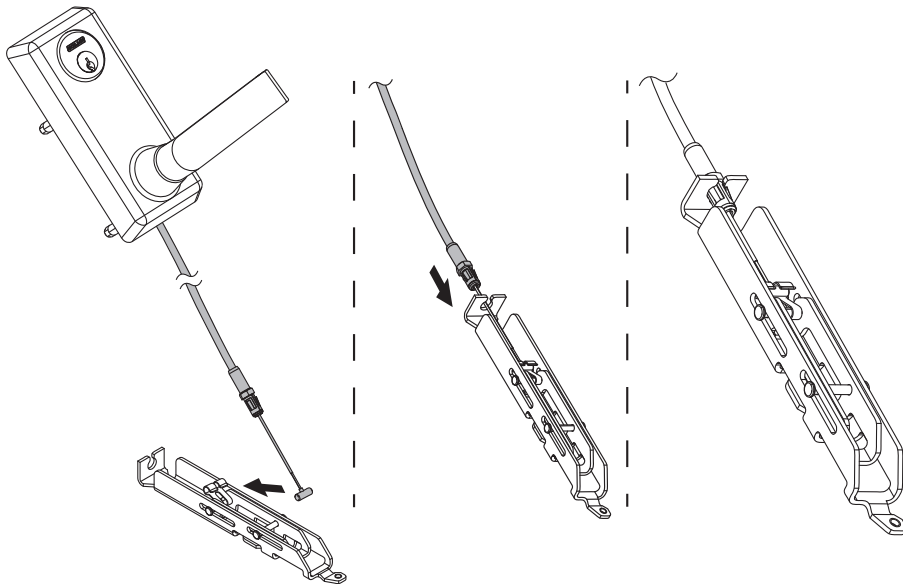
7

Fixez le câble à la garniture.



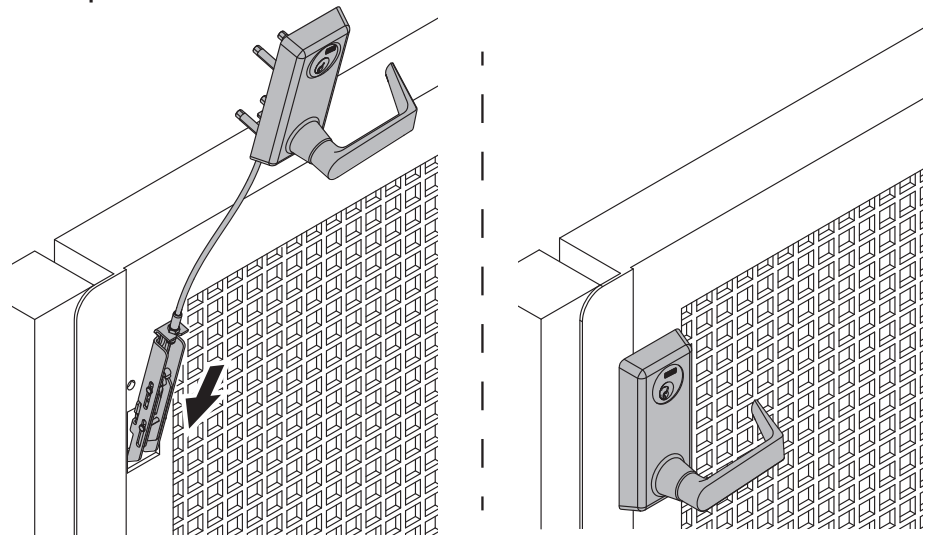
8

Fixez l'autre extrémité du câble dans la glissière centrale.



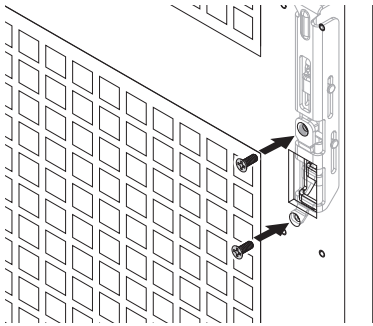
9

Glissez l'ensemble de garniture sur le côté de poussée de la porte.



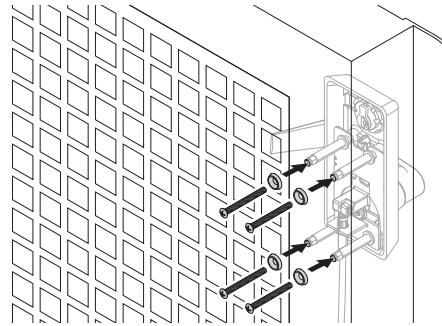
10

Fixez la glissière centrale avec deux (2) vis.



11

Fixez la garniture avec quatre (4) vis et les rondelles.

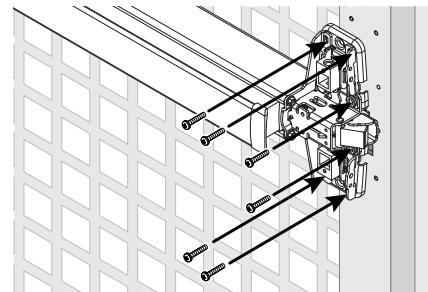


12

Fixez le coffre central à la barrière.

Les quatre (4) vis principales sont requises.

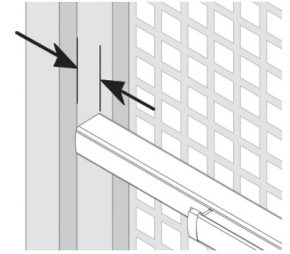
Les deux (2) vis de sûreté sont facultatives.



13

Vérifiez le jeu pour le capuchon d'extrémité.

3,8
cm

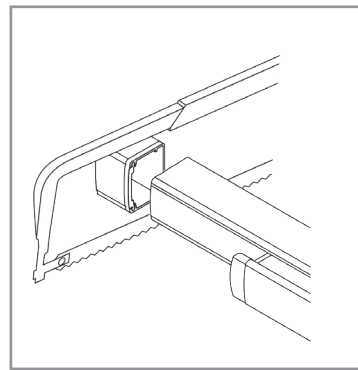
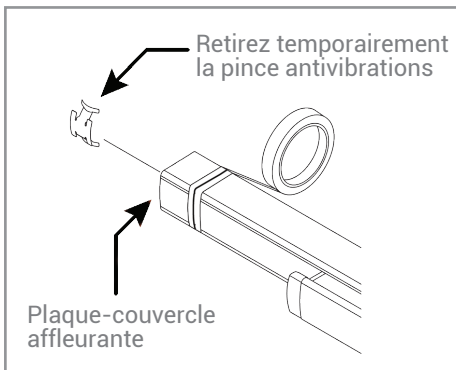


Le jeu doit être d'au moins 3,8 cm (1,5 po)

Si le jeu est moindre, vous devrez couper le dispositif de sortie.

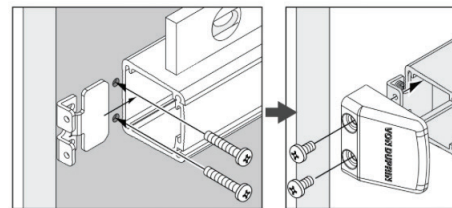
14

Coupez le dispositif de sortie, le cas échéant.



15

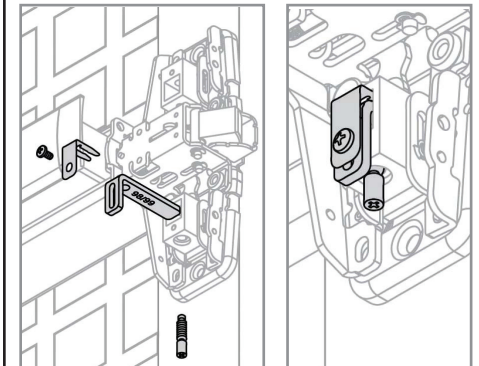
Installez le support du capuchon d'extrémité et le capuchon d'extrémité.



16

Installez les pièces du passe-doigt.

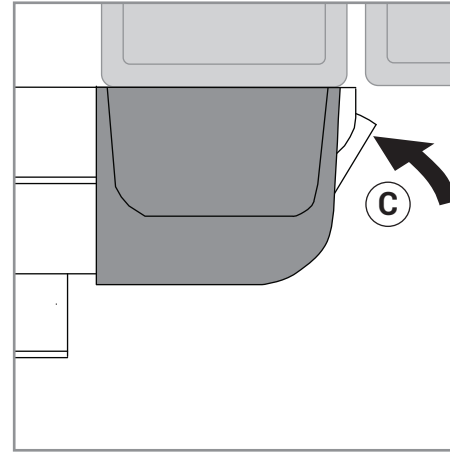
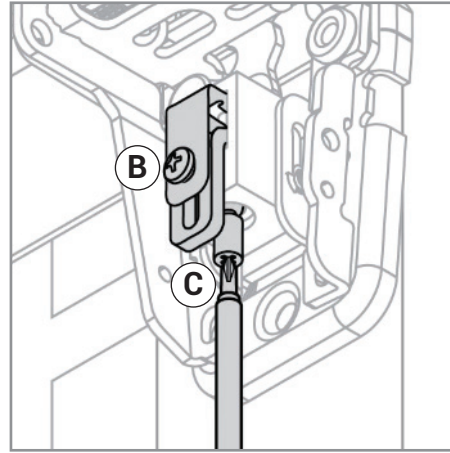
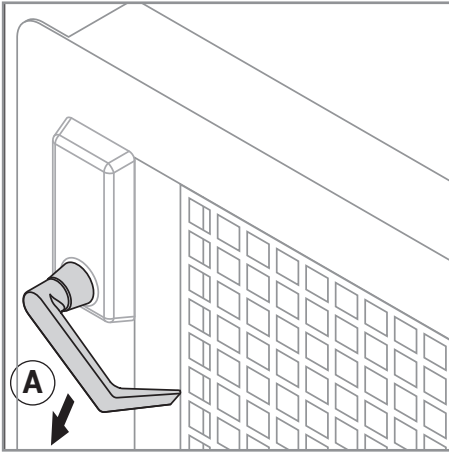
Insérez les vis sans les serrer.



17

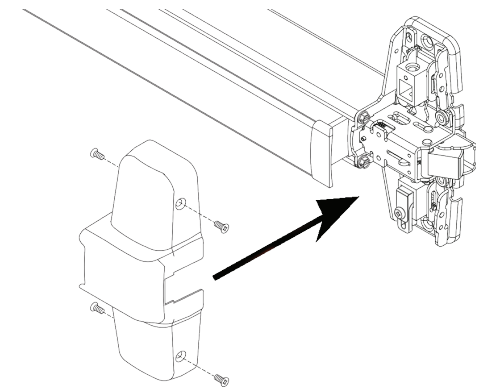
Ajustez le passe-doigt.

- A. Maintenez le levier de garniture vers le bas pendant l'ajustement.
- B. Desserrez les vis de fixation.
- C. Tournez la vis de réglage inférieure dans le sens horaire jusqu'à ce que le pêne demi-tour s'escamote complètement.
- D. Serrez la vis de fixation.



18

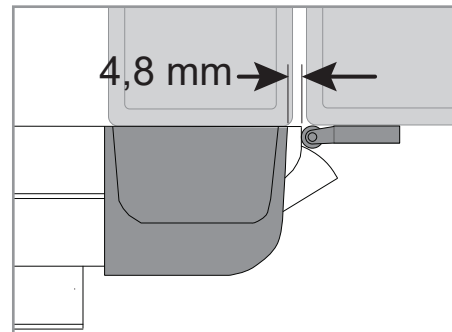
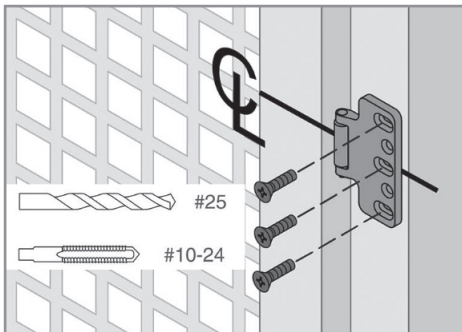
Installez le couvercle central du coffre



19

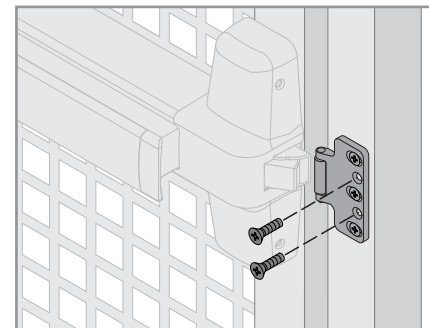
Installez la gâche sur la ligne centrale du montant et ajustez le cas échéant.

Il devrait y avoir un espace de 4,8 mm (3/16 po) entre le couvercle du coffre central et le galet de la gâche.



20

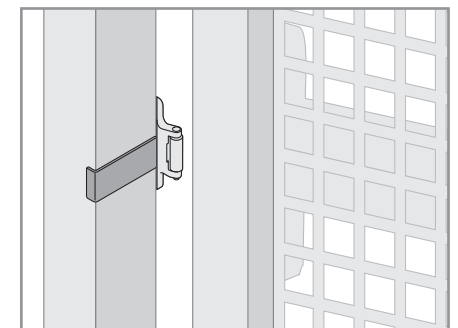
Installez les vis de renfort de la gâche.



21

Installer la plaque de friction le pêne demi-tour

Retirer l'adhésif et installez sur la ligne centrale du montant. La surface doit être exempte de graisse et de débris pour assurer une bonne adhérence.



22

Vérifiez le fonctionnement de la porte

A. Insérez la clé dans le cylindre pour verrouiller ou déverrouiller la garniture et vérifier le fonctionnement du verrouillage

B. Appuyez sur la plaque de poussée du dispositif de sortie et assurez-vous que la barrière s'ouvre correctement.

C. Lorsque la garniture est déverrouillée, abaissez le levier et assurez-vous que la barrière s'ouvre correctement.

Si le produit ne fonctionne pas selon vos attentes, vérifiez à nouveau les étapes d'installation ou appelez le service à la clientèle au :

1-877-671-7011

23

Retrait du câble

(Si la position de ce dernier est erronée)

Un outil d'extraction de câble est fourni avec ce dispositif. La fente de l'outil s'insère par-dessus le câble et maintient les languettes abaissées. Tirez le fermoir du câble afin de dégager le câble et le retirer.

