

# SCHLAGE®

## Installation Instructions Instructions d'installation Instrucciones de instalación

### P515-159 D-Series SFIC Spacers

#### Install Spacer

Slide spacer (if needed) onto driver prongs. (See chart)

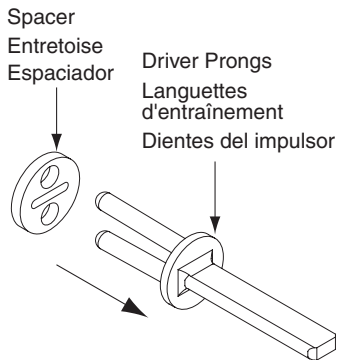
#### Pose de l'entretoise

Faire glisser l'entretoise (si nécessaire) sur les languettes d'entraînement (voir tableau).

#### Instalación del espaciador

Deslizar el espaciador (si es necesario) hacia los dientes del impulsor. (Ver el gráfico).

1



#### Number of Spacers Nombres d'entretoises Número de espaciadores

Lock Serrure Cerradura	Lever Design Conception de la poignée Diseño de la manija	Number of Spacers Nombres d'entretoises Número de espaciadores	
		6-Pin 6-broches 6-pines	7-Pin 7-broches 7-pines
New D-Series	ATH (Athens)	1	0
	RHO (Rhodes)	1	0
	SPA (Sparta)	1	0
	OME (Omega)	1	0

**2**

## Install Driver

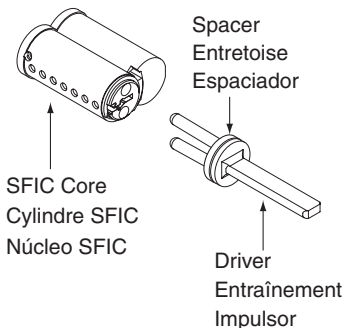
Insert driver and spacers into back of SFIC Core.

## Poser l'entraînement

Insérer l'entraînement et les entretoises à l'arrière du cylindre SFIC.

## Instalación del impulsor

Introducir el impulsor y los espaciadores en la parte trasera del núcleo SFIC.

**3**

## Install Core

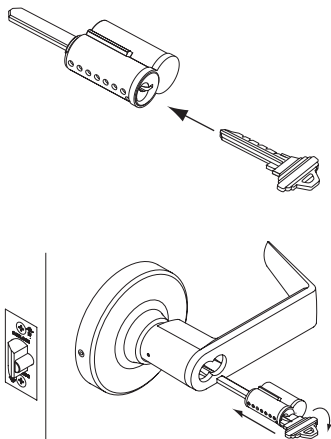
Insert control key, rotate key 15 degrees, and slide core into lever.

## Poser le cylindre

Insérer la clé, la faire tourner de 15 degrés et faire glisser le cylindre dans la poignée.

## Instalación del núcleo

Introducir la llave de control, girarla 15 grados y deslizar el núcleo en la manija.



©2004 Ingersoll-Rand Company  
Printed in Country  
P515-159 Rev. 8/04-b

**IR** Security & Safety